



VALPA
INGENIERÍA

**PROYECTOS EN
INGENIERÍA CIVIL**



¿QUIÉNES SOMOS?

Firma especializada en la **conceptualización, gestión y materialización de proyectos en ingeniería civil**, desde un enfoque multidisciplinario.

Somos capaces de integrarnos en cualquiera de las etapas del proyecto e identificar las actividades, costos y tiempos necesarios para su desarrollo, mientras mantenemos el ritmo de producción de nuestros clientes, bajo los más altos estándares de seguridad.

NUESTRA MISIÓN

Lograr la **planificación y ejecución**
de proyectos exitosos en tiempo,
alcance y costos.





 Pepe Wiella

NUESTRO SOCIO DIRECTOR

Trabajamos bajo la dirección de nuestro fundador y **Director General José Antonio Ramírez-Wiella**, (Pepe Wiella) ingeniero civil con maestría en Administración de Negocios por la Universidad Tecnológica de México, especialista en Administración de Proyectos (PMI). Actualmente se encuentra cursando un diplomado en BIM Manager, cuenta con más de 20 años de experiencia en la coordinación de Ingenierías, diseño, ejecución y supervisión; control y seguimiento de obra, administración de proyectos (PMI), reportes ejecutivos, programas de obra, procedimientos constructivos, adquisiciones, contratos, seguridad e higiene (HSE), equipos de trabajo, pagos de estimaciones, manejo de proveedores, sindicato y Capex para obra pública y privada.



SERVICIOS

Revisiones estructurales

Evaluación de las condiciones a edificios existentes, análisis estructural.

Gestorías

Estudios de factibilidad

Escaneos inteligentes (nube de puntos)

Levantamiento a detalle de las instalaciones existentes que facilita la transferencia de datos a los fabricantes y diseñadores de equipos, maquinaria, tuberías, instrumentación, etc que se encuentran en otras partes del mundo.

Desarrollo de proyectos ejecutivos integrales

- Estudios preliminares: Topograficos, mecánica de suelos, estudio de sitio (espectro sísmico)
- Proyecto Arquitectonico
- Proyecto Estructural
- Ingeniería de costos

Administración de proyectos y supervisión

En el diseño civil, cruce de ingenierías con las otras disciplinas, la elaboración de costos, programas, estrategias de construcción, ejecución de los trabajos, control de calidad, administrativo y de seguridad, reportes, entrega y cierres.

Construcción

Obra civil, estructura metálica, cimentaciones.

Heavy Lifting

Ingeniería de izaje, maniobras y renta de equipo.

Corte con hilo diamantado

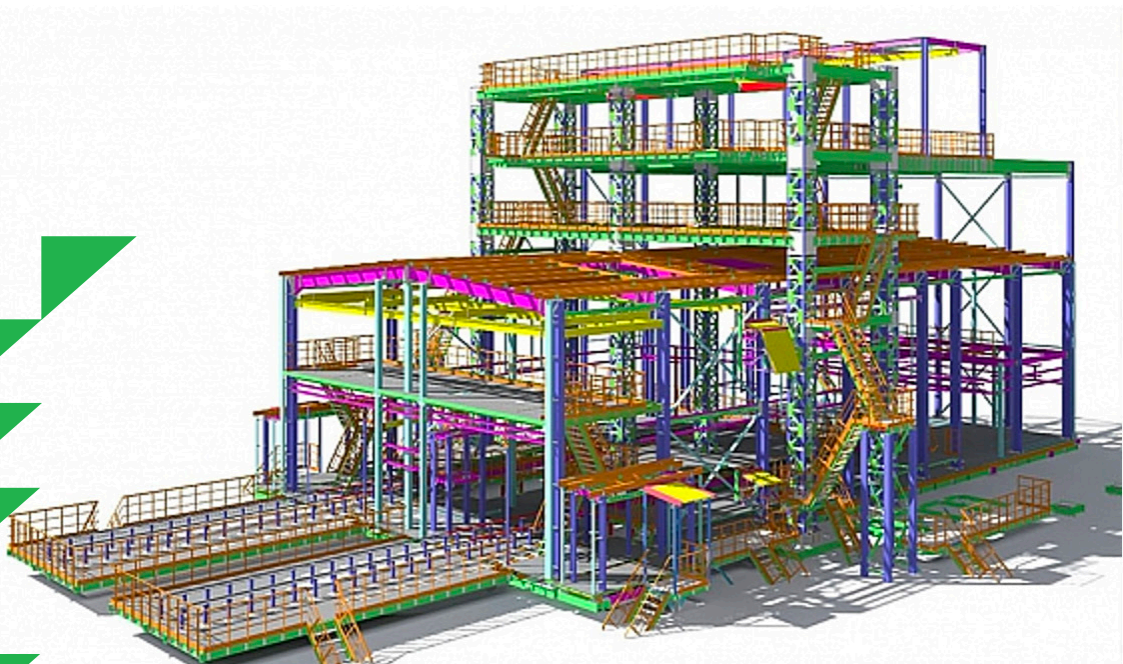
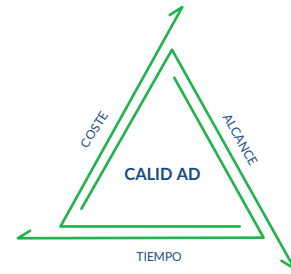
Reduce los tiempos de demolición, realizando un corte más preciso sin transferir vibraciones a las estructuras existentes.

Mantenimiento

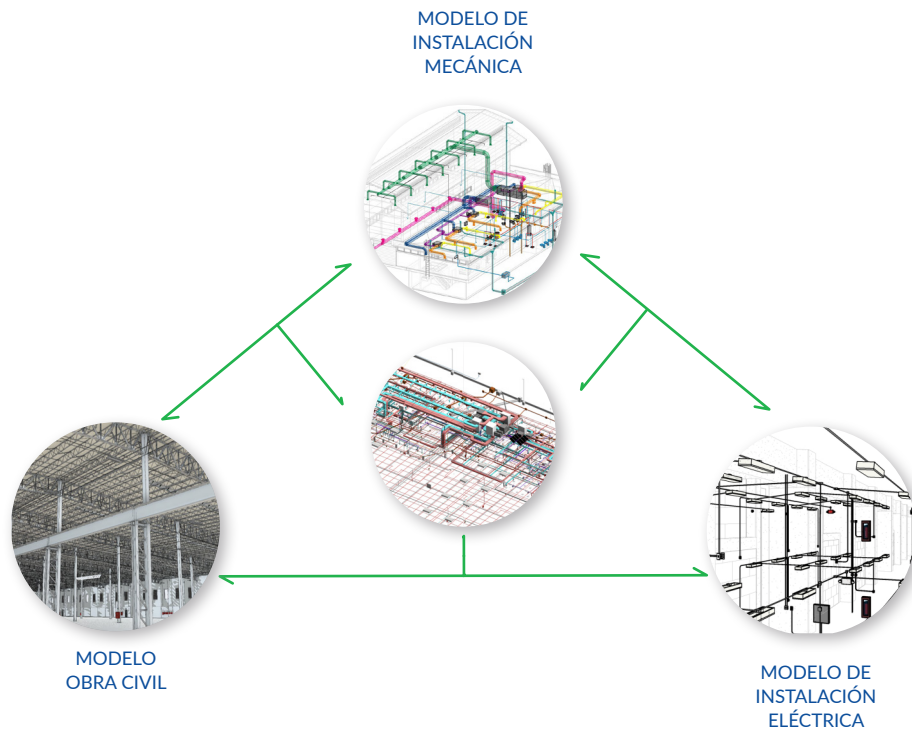


BIM

La metodología **BIM es una gran vía para los proyectos industriales que integra soluciones de diferentes ingenierías y disciplinas.** Generalmente, los tiempos de construcción son cortos para no interferir con las operaciones diarias de producción dentro de las plantas; esto hace necesario el enfoque colaborativo de dichas metodologías para asegurar el éxito mientras se define el alcance del proyecto de forma holística (alcance/calidad), la estimación de los recursos y necesidades (coste) y la planificación (tiempo).



La creación de **un modelo virtual facilita la comunicación y la coordinación entre las diferentes áreas, así como la gestión del espacio, la identificación y el análisis de interferencias**, para controlar los cambios que puedan producirse.



Los beneficios asociados a la utilización de este tipo de tecnología son significativos, ya que nos permite no sólo trabajar simultáneamente, sino identificar y prevenir posibles problemas.

El levantamiento de las condiciones se realiza por medio de una nube de puntos y se convierte en un modelo editable.



Principales **beneficios** de la metodología **BIM**

Trabajo a distancia con equipos ubicados en otras latitudes

Visualización virtual del proyecto

Identificación de interferencias

Control de cambios

Cuantificación de material

Control de **estimaciones**

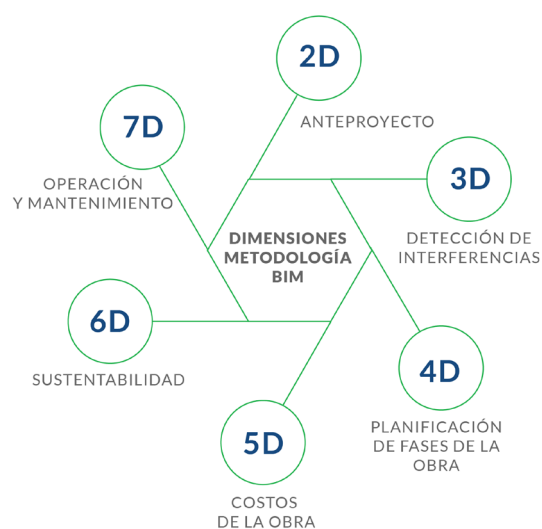
Mitigación riesgos

Reportes sencillos y gráficos


Favorece la **definición de procesos** constructivos

Disminución del re-trabajo en campo

Prefabricación



+52 55 5283 2445  VALPA

 Campos Eliseos #188, 8vo Piso,
Polanco V sección, Miguel Hidalgo,
11560 CDMX, México.

www.valpa.lat